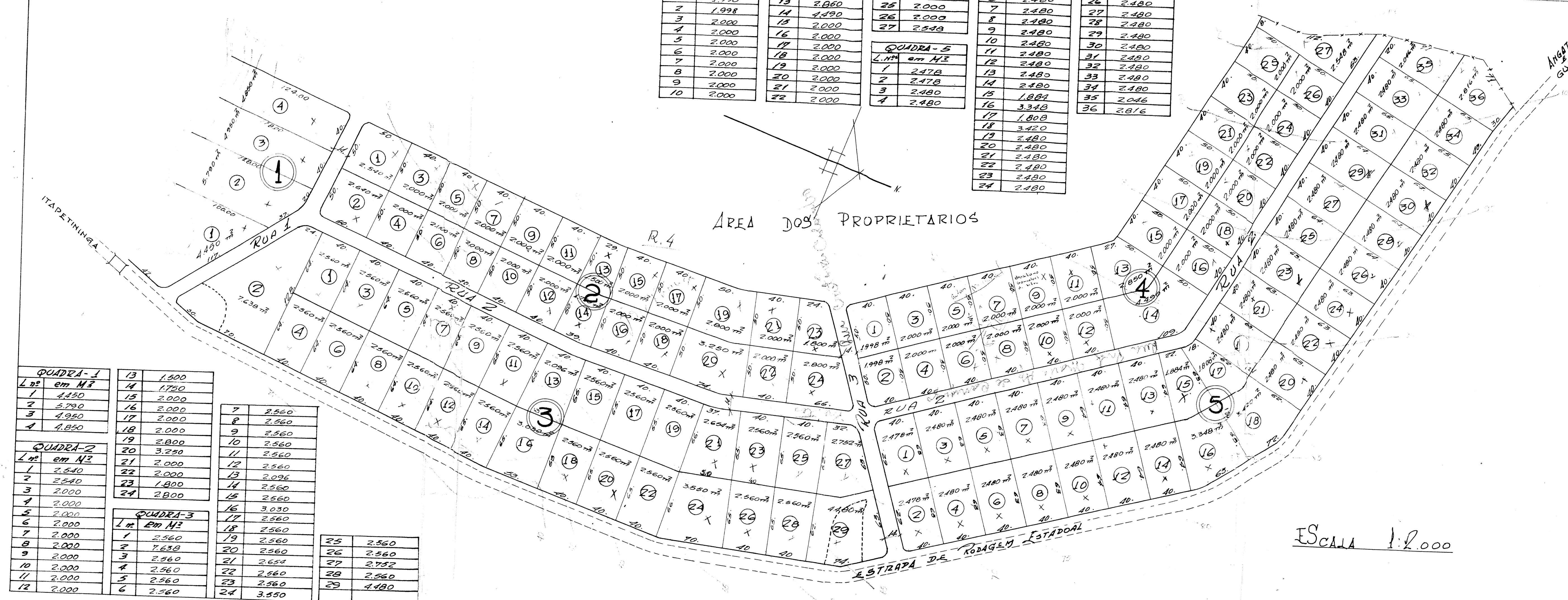
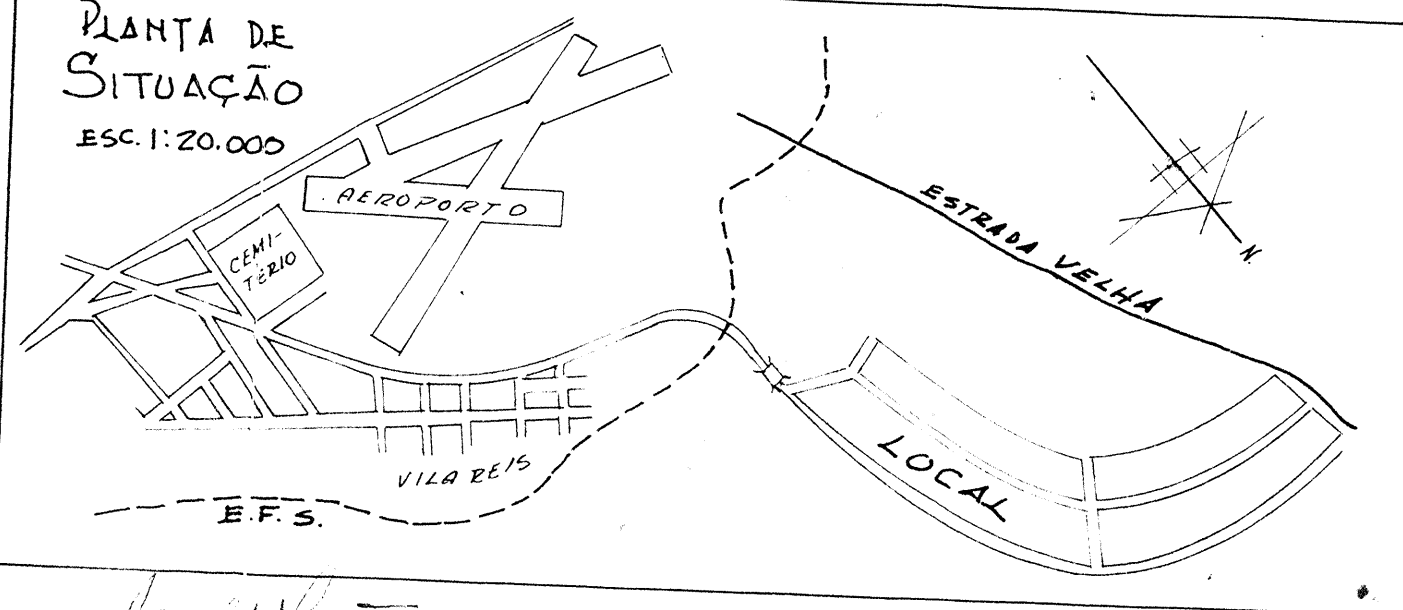


12	2.000	24	2.000	36	2.480	
13	2.060	25	2.000	37	2.480	
14	1.890	26	2.000	38	2.480	
15	2.000	27	2.548	39	2.480	
16	2.000	QUADRA-5			40	2.480
17	2.000	L.n.º em M²			41	2.480
18	2.000	1	2.478	42	2.480	
19	2.000	2	2.478	43	2.480	
20	2.000	3	2.480	44	2.480	
21	2.000	4	2.480	45	1.884	
22	2.000	5	2.480	46	3.348	
		6	2.480	47	1.800	
		7	2.480	48	3.420	
		8	2.480	49	2.480	
		9	2.480	50	2.480	
		10	2.480	51	2.480	
				52	2.480	
				53	2.480	
				54	2.480	
				55	2.046	
				56	2.816	



QUADRA-1	
L.n.º em M²	
1	4.450
2	5.790
3	4.950
4	4.850
QUADRA-2	
L.n.º em M²	
1	2.540
2	2.540
3	2.000
4	2.000
5	2.000
6	2.000
7	2.000
8	2.000
9	2.000
10	2.000
11	2.000
12	2.000
QUADRA-3	
L.n.º em M²	
1	2.560
2	7.638
3	2.560
4	2.560
5	2.560
6	2.560
7	2.560
8	2.560
9	2.560
10	2.560
11	2.560
12	2.560
13	1.500
14	1.750
15	2.000
16	2.000
17	2.000
18	2.000
19	2.800
20	3.250
21	2.000
22	2.000
23	1.800
24	2.800
25	2.560
26	2.560
27	2.560
28	2.560
29	2.560
30	2.560
31	2.560
32	2.560
33	2.560
34	2.560
35	2.560
36	2.560
37	2.560
38	2.560
39	2.560
40	2.560
41	2.560
42	2.560
43	2.560
44	2.560
45	2.560
46	2.560
47	2.560
48	2.560
49	2.560
50	2.560
51	2.560
52	2.560
53	2.560
54	2.560
55	2.560
56	2.560

PLANTA DO LOTEAMENTO DENOMINADO
 "VILA MAZZEI"
 ITAPETININGA - ESTADO DE S. PAULO
 Proprietários: SHRS.
 DR. CIRO ALBUQUERQUE
 FORTUNATO MAZZEI
 AREA DOS LOTES = 302.727 m² ~ RUAS = 1.717 m²



Escal. 1:2.000
 P.R. Fortunato Mazzei